

Kulinaria Deutschland e.V. Reuterstraße 151 D-53113 Bonn



**Kulinaria Deutschland e.V.**

**Verband der Hersteller  
kulinarischer Lebensmittel**

Feinkost | Suppen | Essig

Senf | Desserts

**MARKTENTWICKLUNG**

**DES**

**SENFMARKTES**

**2 0 1 6**

Reuterstraße 151

D-53113 Bonn

T +49 (0)228 21 20 17

F +49 (0)228 22 94 60

info@kulinaria.org

www.kulinaria.org

Büro Brüssel

CULINARIA EUROPE

Avenue des Arts, 46

B-1000 Bruxelles

www.culinaria-europe.eu



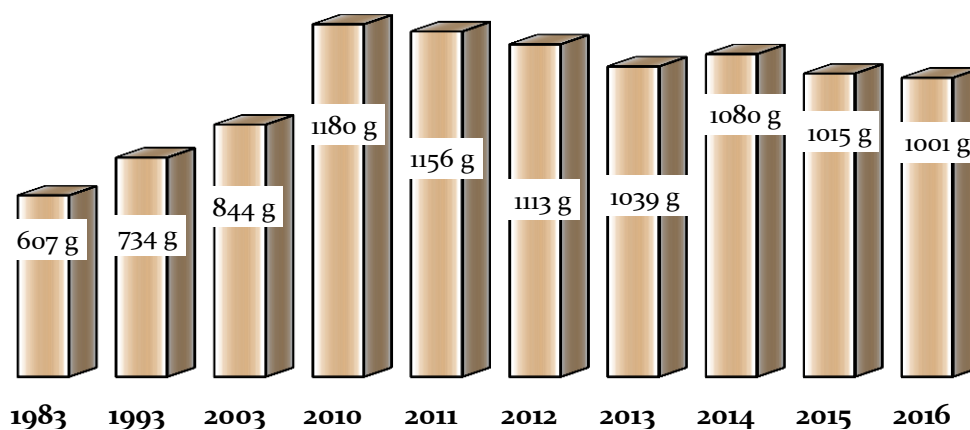
## SENF IN DEUTSCHLAND 2016

**PRODUKTION: 91.045 t (-1,4 %)**

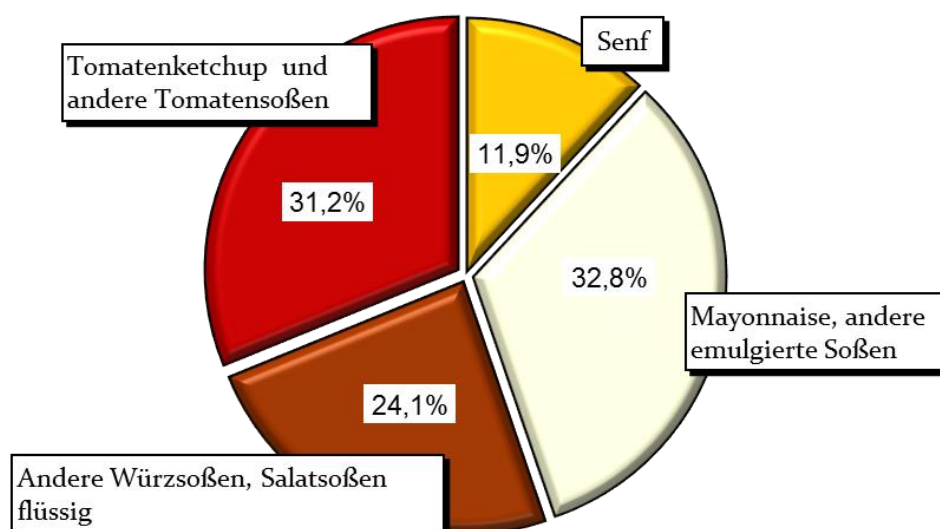
**PRODUKTIONSWERT: 160.788 Mio €**

**Zahl der Betriebe: 18**

### DER PRO-KOPF-VERBRAUCH



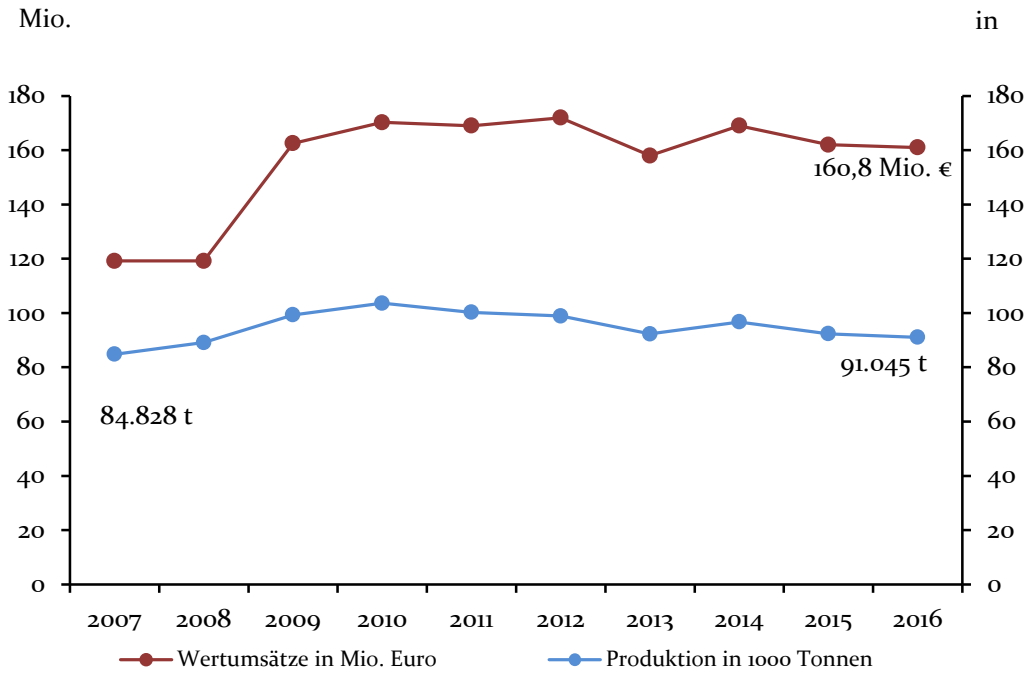
**%-Anteil von Senf am Gesamtmarkt Feinkostsoßen  
bezogen auf die gesamte Produktionsmenge  
764.606 t**



Quelle: Amtliche Produktionsstatistik

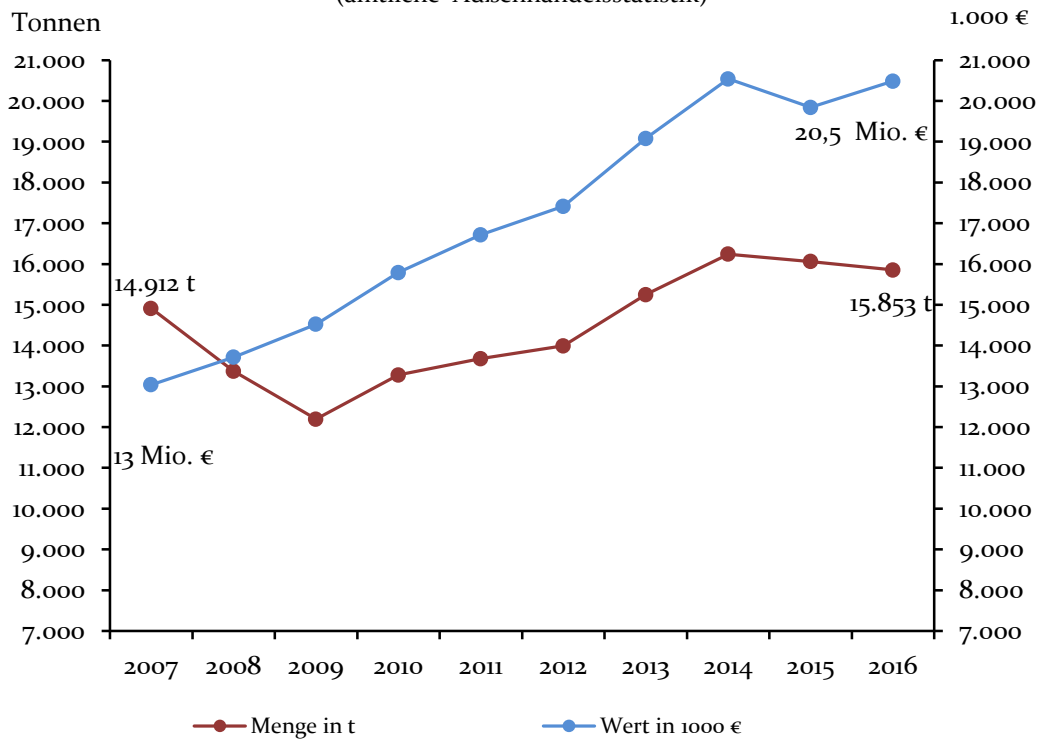


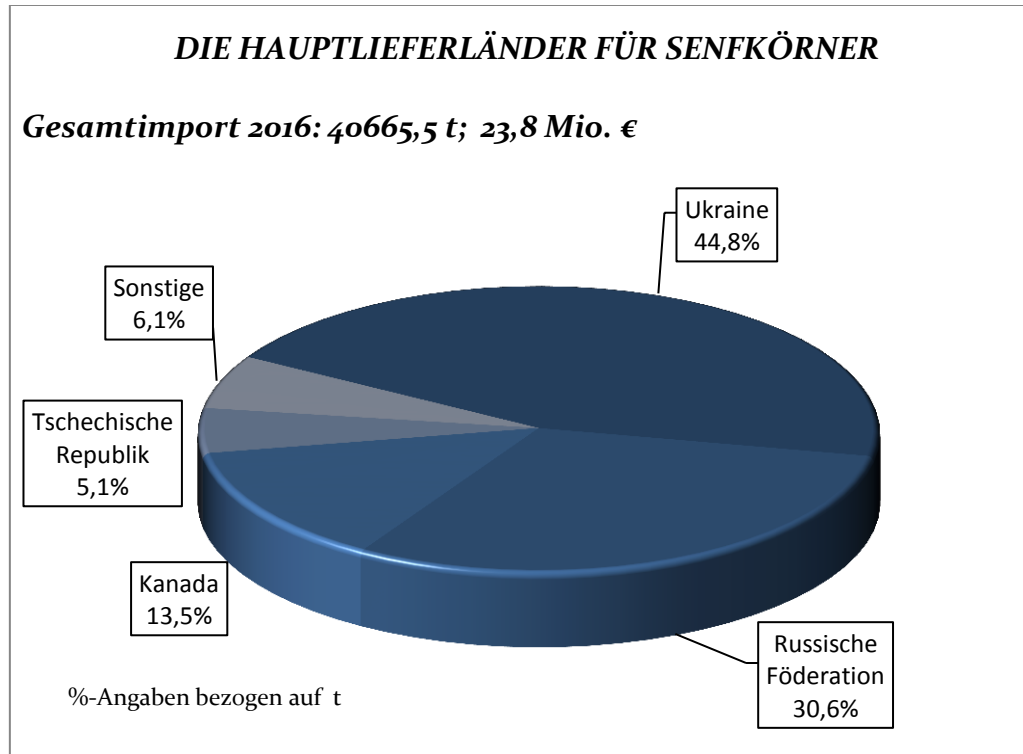
### Entwicklung des Senfmarktes nach Wert und Menge



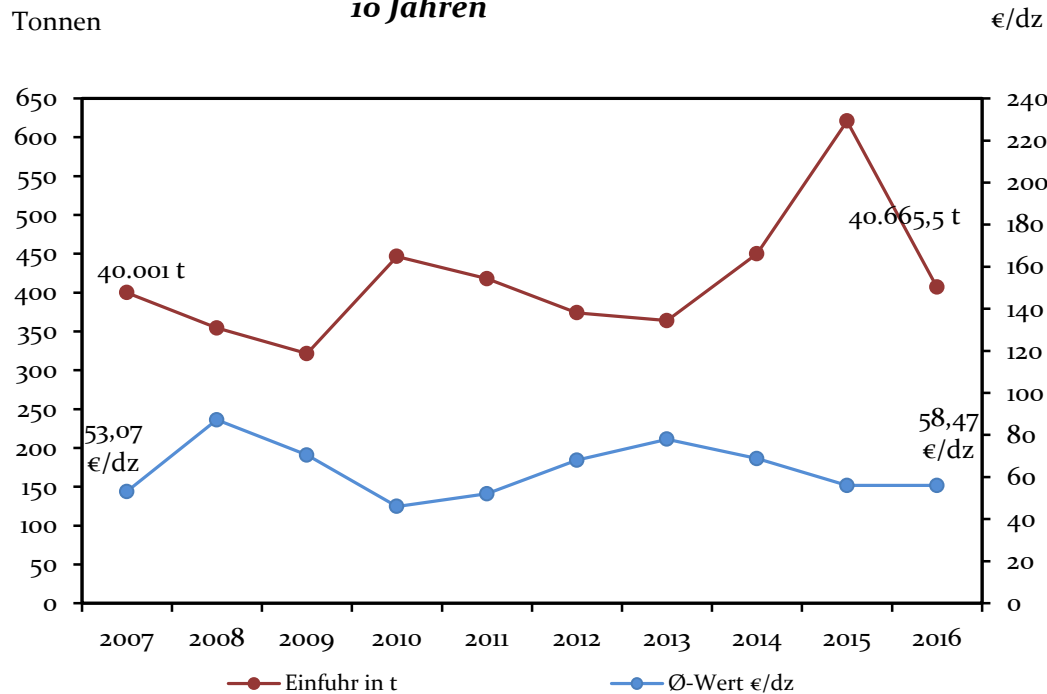
### Senfausfuhren nach Menge und Wert in 10 Jahren

(amtliche Außenhandelsstatistik)





### Senfsaateinfuhren nach Menge und Durchschnittswert in 10 Jahren



Quelle: Statistisches Bundesamt



## I. Der Senfmarkt in Deutschland

### 1. Marktentwicklung Senf und Senfmehl

#### a) Produktion von Senf

| Jahr              | Meldende Betriebe | Menge t | % z. Vorjahr | Wert in 1.000 € | %- z. Vorjahr | Ø-Wert €/kg |
|-------------------|-------------------|---------|--------------|-----------------|---------------|-------------|
| 1975              |                   | 36.934  | 3,0          | 50.677          | 9,5           | 1,37        |
| 1980              |                   | 39.932  | 0,3          | 60.575          | 5,7           | 1,52        |
| 1985              |                   | 41.364  | 2,5          | 70.802          | 5,9           | 1,71        |
| 1986              |                   | 42.502  | 2,8          | 72.577          | 2,5           | 1,71        |
| 1987              |                   | 43.340  | 2,0          | 73.323          | 1,0           | 1,69        |
| 1988              |                   | 43.240  | -0,2         | 73.751          | 0,6           | 1,71        |
| 1989              |                   | 44.655  | 3,3          | 75.227          | 2,0           | 1,68        |
| 1990              |                   | 50.719  | 13,6         | 87.214          | 15,9          | 1,72        |
| 1991 <sup>1</sup> |                   | 58.910  |              | 93.501          |               | 1,59        |
| 1992              |                   | 61.468  | 4,3          | 98.107          | 4,9           | 1,60        |
| 1993              |                   | 63.845  | 3,9          | 102.273         | 4,2           | 1,60        |
| 1994              |                   | 63.646  | -0,3         | 102.746         | 0,5           | 1,61        |
| 1995              |                   | 63.001  | -1,0         | 102.016         | -0,7          | 1,62        |
| 1996              |                   | 63.114  | 0,2          | 101.151         | -0,8          | 1,60        |
| 1997              |                   | 68.457  | 8,5          | 96.369          | -4,7          | 1,41        |
| 1998              |                   | 66.095  | -3,5         | 94.329          | -2,1          | 1,43        |
| 1999              |                   | 66.842  | 1,1          | 96.164          | 1,9           | 1,44        |
| 2000              |                   | 64.870  | -3,0         | <sup>2</sup>    |               |             |
| 2001              |                   | 62.570  | -3,5         | 90.608          |               | 1,45        |
| 2002              | 20                | 63.238  | 1,1          | 88.881          | -1,9          | 1,41        |
| 2003              | 22                | 73.940  | 16,9         | 118.363         | 33,2          | 1,60        |
| 2004              | 19                | 73.983  | 0,1          | 119.182         | 0,7           | 1,61        |
| 2005              | 20                | 82.053  | 10,9         | <sup>2</sup>    |               |             |
| 2006              | 17                | 80.404  | -2,0         | <sup>2</sup>    |               |             |
| 2007              | 16                | 84.828  | 5,5          | <sup>2</sup>    |               |             |
| 2008              | 16                | 89.113  | 5,1          | <sup>2</sup>    |               |             |
| 2009              | 18                | 99.313  | 11,4         | 162.602         |               | 1,64        |
| 2010              | 21                | 103.604 | 4,3          | 170.258         | 4,7           | 1,64        |
| 2011              | 18                | 100.261 | -3,2         | 168.872         | -0,8          | 1,68        |
| 2012              | 16                | 98.898  | -1,4         | 171.663         | 1,7           | 1,74        |
| 2013              | 17                | 92.317  | -6,7         | 158.267         | -7,8          | 1,71        |
| 2014              | 17                | 96.694  | 4,7          | 168.796         | 6,7           | 1,75        |
| 2015              | 16                | 92.351  | -4,5         | 162.399         | -3,8          | 1,76        |
| 2016              | 16                | 91.045  | -1,4         | 160.788         | -1,0          | 1,77        |

Quelle amtl. Statistik: erfasst sind Betriebe mit 20 und mehr Beschäftigten.

<sup>1</sup> Diese Angaben beziehen sich erstmals auf Gesamtdeutschland

<sup>2</sup> In diesen Jahren wurde der Produktionswert in der amtlichen Statistik geheimgehalten.



### b) Pro-Kopf-Verbrauch von Senf

eingeschlossen sind auch die Mengen, die in Weiterverarbeitungsprodukten enthalten sind. (Quelle: Produktionsstatistik (Tab. 1a) + Einfuhren ./ Ausfuhren)

| Jahr | Menge<br>t | Bevölkerung<br>in Millionen | Pro-Kopf-Verbrauch-<br>Gramm | %<br>z. Vorjahr |
|------|------------|-----------------------------|------------------------------|-----------------|
| 1975 | 36.175     | 61,6                        | 587                          |                 |
| 1980 | 38.958     | 61,7                        | 632                          | 7,7             |
| 1985 | 39.074     | 61,0                        | 640                          | 1,3             |
| 1990 | 46.185     | 63,7                        | 725                          | 13,2            |
| 1993 | 59.127     | 81,3                        | 734                          | 1,2             |
| 1994 | 58.069     | 81,5                        | 712                          | -2,9            |
| 1995 | 58.334     | 81,8                        | 713                          | 0,1             |
| 1996 | 59.079     | 82,0                        | 720                          | 1,0             |
| 1997 | 63.816     | 82,1                        | 778                          | 8,0             |
| 1998 | 61.318     | 82,0                        | 747                          | -3,9            |
| 1999 | 62.019     | 82,2                        | 755                          | 1,0             |
| 2000 | 61.425     | 82,3                        | 747                          | -1,1            |
| 2001 | 58.968     | 82,4                        | 715                          | -4,2            |
| 2002 | 58.655     | 82,5                        | 711                          | -0,6            |
| 2003 | 69.679     | 82,5                        | 844                          | 18,8            |
| 2004 | 69.505     | 82,5                        | 842                          | -0,2            |
| 2005 | 78.070     | 82,5                        | 946                          | 12,4            |
| 2006 | 75.141     | 82,4                        | 911                          | -3,7            |
| 2007 | 77.141     | 82,3                        | 937                          | 2,8             |
| 2008 | 82.876     | 82,2                        | 1.008                        | 7,6             |
| 2009 | 92.754     | 82,0                        | 1.131                        | 12,2            |
| 2010 | 96.437     | 81,8                        | 1.180                        | 4,3             |
| 2011 | 92.826     | 80,3                        | 1.156                        | -2,0            |
| 2012 | 91.283     | 82,0                        | 1.113                        | -3,7            |
| 2013 | 83.908     | 80,8                        | 1.039                        | -6,7            |
| 2014 | 87.708     | 81,2                        | 1.080                        | 4,0             |
| 2015 | 83.474     | 82,2                        | 1.015                        | -6,0            |
| 2016 | 82.854     | 82,8                        | 1.001                        | -1,5            |

Quelle: Amtliche Statistik



## 2. Rohstoffversorgung

### a) Einfuhr von Senfkörnern für industrielle Zwecke\* nach Jahren

| Jahr | Menge in t | % z. Vorjahr | Wert in 1.000 € cif-Preise fr. Grenze | % z. Vorjahr | ø-Wert €/100 kg cif-Preise fr. Grenze | % z. Vorjahr |
|------|------------|--------------|---------------------------------------|--------------|---------------------------------------|--------------|
| 1965 | 7.711      | -15,8        | 3.155                                 | 10,5         | 40,91                                 | +31,3        |
| 1970 | 13.167     | 7,1          | 3.530                                 | -11,0        | 26,81                                 | -16,9        |
| 1975 | 11.577     | -25,9        | 6.080                                 | -29,2        | 52,52                                 | -4,6         |
| 1980 | 13.907     | -13,0        | 4.541                                 | -24,3        | 32,65                                 | -13,0        |
| 1981 | 13.960     | 0,4          | 5.308                                 | 16,9         | 38,02                                 | 16,4         |
| 1982 | 14.816     | 6,1          | 6.334                                 | 19,3         | 42,75                                 | 12,4         |
| 1983 | 15.289     | 3,2          | 7.458                                 | 17,7         | 48,78                                 | 14,1         |
| 1984 | 17.110     | 11,9         | 9.728                                 | 30,4         | 56,86                                 | 16,6         |
| 1985 | 16.281     | -4,8         | 8.717                                 | -10,4        | 53,54                                 | -5,8         |
| 1986 | 17.929     | 10,1         | 6.275                                 | -28,0        | 35,00                                 | -34,6        |
| 1987 | 17.481     | -2,5         | 3.942                                 | -37,2        | 22,55                                 | -35,6        |
| 1988 | 18.330     | 4,9          | 4.608                                 | 16,9         | 25,14                                 | 11,5         |
| 1989 | 15.971     | -12,9        | 4.531                                 | -1,7         | 28,37                                 | 12,8         |
| 1990 | 16.276     | 1,9          | 4.160                                 | -8,2         | 25,56                                 | -9,9         |
| 1991 | 19.468     | 19,6         | 4.414                                 | 6,1          | 22,67                                 | -11,3        |
| 1992 | 20.680     | 6,2          | 3.990                                 | -9,6         | 19,29                                 | -14,9        |
| 1993 | 24.847     | 20,2         | 5.510                                 | 38,1         | 22,18                                 | 14,9         |
| 1994 | 19.681     | -20,8        | 4.779                                 | -13,3        | 24,28                                 | 9,5          |
| 1995 | 27.444     | 39,4         | 6.646                                 | 39,1         | 24,22                                 | -0,3         |
| 1996 | 24.026     | -12,5        | 6.708                                 | 0,9          | 27,92                                 | 15,3         |
| 1997 | 19.084     | -20,6        | 6.492                                 | -3,2         | 34,02                                 | 21,8         |
| 1998 | 23.457     | 22,9         | 8.176                                 | 25,9         | 34,86                                 | 2,5          |
| 1999 | 28.225     | 20,3         | 8.865                                 | 8,4          | 31,41                                 | -9,9         |
| 2000 | 33.087     | 17,2         | 8.289                                 | -6,5         | 25,05                                 | -20,2        |
| 2001 | 30.805     | -6,9         | 12.544                                | 51,3         | 40,72                                 | 62,5         |
| 2002 | 25.748     | -16,4        | 16.805                                | 34,0         | 65,27                                 | 60,3         |
| 2003 | 28.636     | 11,2         | 13.732                                | -18,3        | 47,95                                 | -26,5        |
| 2004 | 30.552     | 6,7          | 11.409                                | -16,9        | 37,34                                 | -22,1        |
| 2005 | 29.406     | -3,7         | 9.388                                 | -17,7        | 31,93                                 | -14,5        |
| 2006 | 30.781     | 4,7          | 10.011                                | 6,6          | 32,52                                 | 1,9          |
| 2007 | 40.001     | 30,0         | 21.229                                | 112,1        | 53,07                                 | 63,2         |
| 2008 | 35.447     | -11,4        | 30.905                                | 45,6         | 87,19                                 | 64,3         |
| 2009 | 32.154     | -9,3         | 22.647                                | -26,7        | 70,43                                 | -19,2        |
| 2010 | 44.661     | 38,9         | 20.542                                | -9,3         | 46,00                                 | -34,7        |
| 2011 | 41.841     | -6,3         | 21.780                                | 6,0          | 52,05                                 | 13,2         |
| 2012 | 37.369     | -10,7        | 25.514                                | 17,1         | 68,28                                 | 31,2         |
| 2013 | 36.435     | -2,5         | 28.362                                | 11,2         | 77,84                                 | 14,0         |
| 2014 | 45.001     | 23,5         | 30.931                                | 9,1          | 68,73                                 | -11,7        |
| 2015 | 62.122     | 38,0         | 34.514                                | 11,6         | 55,56                                 | -19,2        |
| 2016 | 40.666     | -34,5        | 23.776                                | -31,1        | 58,47                                 | 5,2          |

Quelle: Amtliche Außenhandelsstatistik

\* Der überwiegende Teil dieser Menge geht in die Senfindustrie; eingeschlossen sind aber auch die eingeführten Senfkörner für die Gewürz-, Soßen-, Sauerkonserven-industrie u.a.


**b) Einfuhr von Senfkörnern für industrielle Zwecke \* nach Ländern**

|                                | 2016            |              |  |
|--------------------------------|-----------------|--------------|--|
|                                | Menge in Tonnen | Anteil %     | Ø-Wert €/dz<br>cif-Preise<br>frei Grenze |
| Belarus                        | 40,0            | 0,1          | 17,50                                    |
| Bulgarien                      | 22,0            | 0,1          | 50,00                                    |
| Estland                        | 110,4           | 0,3          | 42,57                                    |
| Indien                         | 24,3            | 0,1          | 131,69                                   |
| Japan                          | 0,1             | 0,0          | 0,00                                     |
| Kanada                         | 5.471,3         | 13,5         | 80,38                                    |
| Kasachstan                     | 438,4           | 1,1          | 55,43                                    |
| Liechtenstein                  | 35,5            | 0,1          | 53,52                                    |
| Litauen                        | 148,4           | 0,4          | 70,75                                    |
| Niederlande                    | 61,0            | 0,2          | 104,92                                   |
| Österreich                     | 819,1           | 2,0          | 72,88                                    |
| Polen                          | 148,6           | 0,4          | 67,97                                    |
| Republik Moldau                | 417,0           | 1,0          | 45,08                                    |
| Rumänien                       | 60,5            | 0,1          | 104,13                                   |
| Russische Föderation           | 12.440,1        | 30,6         | 52,48                                    |
| Slowakei                       | 44,7            | 0,1          | 85,01                                    |
| Tschechische Republik          | 2.057,4         | 5,1          | 49,24                                    |
| Ukraine                        | 18.220,0        | 44,8         | 55,69                                    |
| Ungarn                         | 82,5            | 0,2          | 169,70                                   |
| Vereinigte Staaten von Amerika | 0,5             | 0,0          | 400,00                                   |
| Vereinigtes Königreich         | 23,7            | 0,1          | 139,24                                   |
| <b>Gesamt</b>                  | <b>40.665,5</b> | <b>100,0</b> | <b>58,47</b>                             |

Quelle: Amtliche Außenhandelsstatistik

\* Der überwiegende Teil dieser Menge geht in die Senfindustrie; eingeschlossen sind aber auch die eingeführten Senfkörner für die Gewürz-, Soßen-, Sauerkonservenindustrie u.a.





### 3. Außenhandel

#### a) Außenhandel mit Senf und Senfmehl nach Jahren

| S p e i s e s e n f |               |                |                    |               |                |                    |
|---------------------|---------------|----------------|--------------------|---------------|----------------|--------------------|
| Jahr                | E i n f u h r |                |                    | A u s f u h r |                |                    |
|                     | Menge<br>t    | %<br>z.Vorjahr | Wert in<br>1.000 € | Menge<br>t    | %<br>z.Vorjahr | Wert in<br>1.000 € |
| 1975                | 264,0         | 5,1            | 345                | 1.023,1       | 3,3            | 1.238              |
| 1980                | 400,0         | 68,2           | 733                | 1.373,7       | 0,5            | 1.725              |
| 1985                | 316,6         | 22,7           | 602                | 2.606,8       | 16,8           | 2.976              |
| 1990                | 644,3         | 9,6            | 1.180              | 5.178,2       | 10,2           | 5.372              |
| 1995                | 915,6         | -5,5           | 1.198              | 5.583,1       | -14,7          | 5.957              |
| 2000                | 5.021,3       | 105,8          | 6.383              | 8.466,7       | 16,6           | 7.282              |
| 2001                | 4.736,2       | -5,7           | 5.562              | 8.338,2       | -1,5           | 7.486              |
| 2002                | 5.119,5       | 8,1            | 6.387              | 9.702,7       | 16,4           | 8.742              |
| 2003                | 4.761,1       | -7,0           | 6.705              | 9.022,3       | -7,0           | 8.884              |
| 2004                | 5.914,0       | 24,2           | 7.415              | 10.392,1      | 15,2           | 9.607              |
| 2005                | 8.361,4       | 41,4           | 8.265              | 12.344,6      | 18,8           | 9.971              |
| 2006                | 6.895,1       | -17,5          | 8.318              | 12.158,2      | -1,5           | 10.190             |
| 2007                | 7.225,6       | 4,8            | 8.668              | 14.912,2      | 22,7           | 13.038             |
| 2008                | 7.134,2       | -1,3           | 9.464              | 13.371,7      | -10,3          | 13.712             |
| 2009                | 5.634,5       | -21,0          | 9.604              | 12.193,9      | -8,8           | 14.523             |
| 2010                | 6.112,4       | 8,5            | 10.294             | 13.279,1      | 8,9            | 15.790             |
| 2011                | 6.244,8       | 2,2            | 11.022             | 13.679,6      | 3,0            | 16.718             |
| 2012                | 6.376,4       | 2,1            | 11.617             | 13.991,7      | 2,3            | 17.415             |
| 2013                | 6.839,9       | 7,3            | 13.079             | 15.248,7      | 9,0            | 19.080             |
| 2014                | 7.254,7       | 6,1            | 14.252             | 16.240,3      | 6,5            | 20.539             |
| 2015                | 7.183,7       | -1,0           | 13.810             | 16.061,0      | -1,1           | 19.840             |
| 2016                | 7.661,7       | 6,7            | 14.928             | 15.853,0      | -1,3           | 20.485             |

| S e n f m e h l |               |                |                    |               |                |                    |
|-----------------|---------------|----------------|--------------------|---------------|----------------|--------------------|
| Jahr            | E i n f u h r |                |                    | A u s f u h r |                |                    |
|                 | Menge<br>t    | %<br>z.Vorjahr | Wert in<br>1.000 € | Menge<br>t    | %<br>z.Vorjahr | Wert in<br>1.000 € |
| 1975            | 116,0         | -51,3          | 90                 | 164,2         | 38,3           | 124                |
| 1980            | 294,6         | 47,8           | 197                | 121,7         | -5,5           | 89                 |
| 1985            | 107,2         | -39,9          | 175                | 209,3         | 4,0            | 210                |
| 1990            | 526,4         | 65,6           | 482                | 325,8         | 51,7           | 200                |
| 1995            | 2.140,6       | 33,6           | 1.739              | 146,1         | -68,6          | 166                |
| 2000            | 2.646,6       | 16,9           | 2.813              | 521,7         | -3,4           | 541                |
| 2001            | 2.783,1       | 5,2            | 2.853              | 633,9         | 21,5           | 667                |
| 2002            | 3.030,0       | 8,9            | 3.650              | 598,1         | -5,6           | 974                |
| 2003            | 2.046,5       | -32,5          | 2.065              | 671,2         | 12,2           | 911                |
| 2004            | 2.108,4       | 3,0            | 2.042              | 644,8         | -3,9           | 778                |
| 2005            | 1.020,0       | -51,6          | 893                | 894,9         | 38,8           | 1.000              |
| 2006            | 609,3         | -40,3          | 547                | 672,8         | -24,8          | 744                |
| 2007            | 1.236,2       | 102,9          | 961                | 798,8         | 18,7           | 926                |
| 2008            | 1.291,5       | 4,5            | 1.562              | 500,0         | -37,4          | 842                |
| 2009            | 894,4         | -30,7          | 1.327              | 447,1         | -10,6          | 947                |
| 2010            | 731,3         | -18,2          | 963                | 498,2         | 11,4           | 756                |
| 2011            | 313,9         | -57,1          | 465                | 527,6         | 5,9            | 815                |
| 2012            | 519,9         | 65,6           | 890                | 266,5         | -49,5          | 700                |
| 2013            | 886,3         | 70,5           | 1.305              | 326,8         | 22,6           | 679                |
| 2014            | 546,9         | -38,3          | 972                | 287,8         | -11,9          | 658                |
| 2015            | 455,4         | -16,7          | 800                | 338,9         | 17,8           | 749                |
| 2016            | 382,6         | -16,0          | 838                | 364,8         | 7,6            | 823                |

Quelle: Amtliche Außenhandelsstatistik


**b) Außenhandel mit Speisesenf nach Ländern**

| <b>E i n f u h r</b>           |                 |              |                       |   |
|--------------------------------|-----------------|--------------|-----------------------|---|
|                                | 2015            |              |                       |   |
|                                | Menge<br>t      | Anteil<br>%  | Wert in<br>1.000<br>€ | Ø-Wert<br>€/kg<br>cif-Preise<br>frei Grenze |
| Belgien                        | 130,6           | 1,7          | 162                   | 124,04                                      |
| Dänemark                       | 185,5           | 2,4          | 258                   | 139,08                                      |
| Frankreich                     | 3913,6          | 51,1         | 8765                  | 223,96                                      |
| Italien                        | 60,3            | 0,8          | 115                   | 190,71                                      |
| Niederlande                    | 2106,8          | 27,5         | 3010                  | 142,87                                      |
| Österreich                     | 316,1           | 4,1          | 808                   | 255,62                                      |
| Polen                          | 224,4           | 2,9          | 385                   | 171,57                                      |
| Rumänien                       | 33,5            | 0,4          | 25                    | 74,63                                       |
| Russische Föderation           | 15,9            | 0,2          | 23                    | 144,65                                      |
| Schweden                       | 250             | 3,3          | 300                   | 120,00                                      |
| Schweiz                        | 75,2            | 1,0          | 208                   | 276,60                                      |
| Tschechische Republik          | 21,7            | 0,3          | 37                    | 170,51                                      |
| Ungarn                         | 207,2           | 2,7          | 298                   | 143,82                                      |
| Vereinigte Staaten von Amerika | 47,9            | 0,6          | 244                   | 509,39                                      |
| Vereinigtes Königreich         | 23,9            | 0,3          | 129                   | 539,75                                      |
| Sonstige                       | 49,1            | 0,6          | 161                   | 327,90                                      |
| <b>Gesamt</b>                  | <b>7.661,7</b>  | <b>100,0</b> | <b>14.928</b>         | <b>194,84</b>                               |
| <b>A u s f u h r</b>           |                 |              |                       |   |
| Belgien                        | 372,9           | 2,4          | 223                   | 59,80                                       |
| Dänemark                       | 446,4           | 2,8          | 369                   | 82,66                                       |
| Frankreich                     | 1601,4          | 10,1         | 1262                  | 78,81                                       |
| Griechenland                   | 310,2           | 2,0          | 295                   | 95,10                                       |
| Irland                         | 114             | 0,7          | 213                   | 186,84                                      |
| Italien                        | 1050,4          | 6,6          | 1241                  | 118,15                                      |
| Kroatien                       | 127             | 0,8          | 193                   | 151,97                                      |
| Niederlande                    | 3695,4          | 23,3         | 4016                  | 108,68                                      |
| Österreich                     | 776,9           | 4,9          | 1460                  | 187,93                                      |
| Polen                          | 1340,2          | 8,5          | 1314                  | 98,05                                       |
| Russische Föderation           | 462,5           | 2,9          | 911                   | 196,97                                      |
| Schweden                       | 244,7           | 1,5          | 416                   | 170,00                                      |
| Schweiz                        | 291,4           | 1,8          | 764                   | 262,18                                      |
| Spanien                        | 1315,2          | 8,3          | 1398                  | 106,30                                      |
| Südafrika                      | 123,4           | 0,8          | 200                   | 162,07                                      |
| Tschechische Republik          | 261,6           | 1,7          | 469                   | 179,28                                      |
| Türkei                         | 113,7           | 0,7          | 139                   | 122,25                                      |
| Ungarn                         | 160,5           | 1,0          | 302                   | 188,16                                      |
| Vereinigte Staaten von Amerika | 446,9           | 2,8          | 1007                  | 225,33                                      |
| Vereinigtes Königreich         | 1453,9          | 9,2          | 1999                  | 137,49                                      |
| Volksrepublik China            | 117,8           | 0,7          | 229                   | 194,40                                      |
| Sonstige                       | 1.026,6         | 6,5          | 2.065                 | 201,15                                      |
| <b>Gesamt</b>                  | <b>15.853,0</b> | <b>100,0</b> | <b>20.485</b>         | <b>129,22</b>                               |

Quelle: Amtliche Außenhandelsstatistik